

# ひかり



幼保連携型認定こども園ひかり

〒969-6200 会津美里町字新布才地2番地

TEL 0242-54-2320

# 彩雲

(さいろん)

うきうき



園長だより 4月号  
文責 天笠 昌明

## 【ご入園・ご進級おめでとうございます。】

お子様の御入園・御進級おめでとうございます。心よりお祝い申し上げます。これから保護者の皆様と一緒に当園の教育理念でもある「共育と貢献」を元に、お子さまが明るく元気に育ちますよう、共に頑張っていきたいと思ひます。

## 「子育ては楽しいものです！」

わくわく

まずは、それを感じて欲しいです。

一人一人に個性があって、この乳幼児に信じられないくらいの成長があって！その成長する子どもたちと一緒に生活し、自分たちも成長できる。いろいろと悩むことはあるかと思いますが、とにかく楽しんで子育てしましょう！園、我々職員も一緒に成長を楽しみながら、応援させていただきます。



五感で感じて！

るんるん

身体を使って

心を動かして



たくさんの言葉と  
出会う



当園では、素晴らしい自然や保育環境の中、子どもたちが自ら考え、自ら選んだ遊び、夢中になって遊べる事を大切にします。

新しい園生活の中で、徐々に生活リズムを作って頂けると、お子さまが安心して園生活を送れると思ひます。園と家庭が相互協力して、楽しく子育てをしていきましょう。

どきどき

当園では、園だより・クラスだより・保健だよりをまとめて発行しております。その中に子育てのヒントがたくさんありますので、是非読んで下さい。発達段階の違いも分かり、成長を感じるとこも出来るはずですよ。

また、ドキュメンテーション、ホームページ、FB等で、少しでも園の様子もお伝えしていきたいと思ひますし、日々の保育を理解して頂く為に、保育参加や懇談会等も予定しております。園と共に、楽しみながら子育てをしていきましょう。

一人一人の個性を大事に育て、園と家庭との相互理解の元、未来ある子どもたちの生きる力を育てていきたいと思ひます。

みてみて

うきうき



## 【 彩雲(さいうん) 】

今年の園長だよりのタイトルは「彩雲」(さいうん)。

太陽の近くを通りかかった雲が、赤や緑など様々な色に彩られる現象の事を言い「見た人には幸運が訪れる」とも言われております。

毎年、朝の受け入れ時に彩雲を見かけますが、虹のようで鮮やかな雲を見ると、何か良いことがありそうで楽しい気分になります。

疲れている時や落ち込んでいる時に、空を見上げて彩雲を探してみてもどうですか？ 園だよりを読んで、幸運が訪れたら嬉しいですね。

園長だよりを毎月書くようになって4年。まだまだヘタな文章ですが、皆様に楽しい話題を提供していきたいと思っております。



### 【園長 自己紹介】

名前 天笠昌明(あまがさまさあき) 59歳  
様々な人との関わりの中で、成長させて頂きました。(まだまだですが) 保護者の皆様にも、「この園、この園長と知り合って良かった。」と言って頂ける様に、情報提供や笑顔提供をしております。  
「彩雲」の様に、「見た人には幸運が訪れる」様な人になりたいと思っております。

携帯 090-2976-9399です。

(困ったことがあれば、遠慮なく電話して下さい)

<子育てが楽しくなるように!>

当園には、2人の主幹保育教諭、栄養士、看護師等・・・人材が豊富です。子育てや人生に悩んだときに、いつでもお声掛けください。また、月1回を目標に、日曜日の園庭開放も致します。一緒に子育てを楽しんでいきましょう。



## 【桜の花言葉】

今年は、過去最速の勢いで桜が咲いております。

桜の花言葉を知ってますか? 「精神の美」「優美な女性」。

「精神の美」は、アメリカ大統領ジョージワシントンが幼少期に誤って父親が大事にしていたサクラの木を切ってしまう、それを正直に告白したという話に由来しているそうです。

「優美な女性」は、サクラのしとやかな美しさを女性にたとえたものです。桜のように、品があって、心のきれいな、優しい人に育てたいですね。



<会津美里町の有名な桜>

千本桜(宮川)・薄墨桜(伊佐須美神社)・虎の尾桜(法用寺)・千歳桜(新鶴米沢)  
種蒔き桜(旭馬の墓)・神代桜(高天原)・古御田の桜(会津西陵高)・知恵桜(文殊院)

<福島県内の有名な桜>

滝桜(三春町)・しだれ桜(喜多方)・鶴ヶ城公園(若松市)・圓蔵寺(柳津町)・・・

◎皆さんの中で、一番の桜の名所、どこですかね?

まさに五感で感じる~親子で桜観賞も良いですね♪

## 4月行事予定



|        |   |
|--------|---|
| 1日(土)  | 新年度開始<br>おめでとうの日(親子で参加)                   |
| 3日(月)  | 第1学期始業式<br>1・2・3号新入園児慣らし保育(7日まで12時降園)個別対応 |
| 13日(木) | 非常訓練                                      |
| 14日(金) | 歯科検診(全園児)                                 |
| 18日(火) | 愛情弁当の日                                    |
| 19日(水) | 内科検診(すみれ・ひまわり・ふじ)                         |
| 26日(水) | 内科検診(たんぽぽ・ゆり・さくら)                         |

### 来月の予定

- 2日(火) 愛情弁当の日  
てくてくの会(ゆり組の親子・さくら組の親子・ふじ組の親子)  
※すみれ組・たんぽぽ組・ひまわり組は愛情弁当持参で通常保育となります。
- 8日(月) 花まつり
- 12日(金) さつまいも苗植え
- 19日(金) 非常訓練・幼年消防クラブ結団式(年長児)
- 24日(水) 交通安全教室
- 31日(水) 尿検査(全園児)

※ 園の都合により、内容や日程が変更になる場合がありますのでご了承ください。

## 〈お願いとお知らせ〉

### ◎登園の際の流れについて

ランチルームで手洗い→タブレットで登園操作→おがサーモでの検温  
(登園したら親子で手洗いをお願いします。保護者の方も一緒に行くことで正しい手洗いが身に付きますので一緒をお願いします。)

\*お迎えの際も手洗いをしてからクラスにお迎えをお願いします。

親指・手首・指先も  
忘れず! 20秒をめやすに!!

◎駐車場で事故防止のため、お子さんの手を離さないようにお願いします。  
また、盗難防止のため、車のエンジンは切って頂きますようお願いいたします。

◎朝夕の送迎時以外は安全のため、門を施錠しますのでインターホンを押してください。また、門を開けたときは必ず閉めるようお願いいたします。

◎持ち物には必ずわかりやすく名前を付けておいてください。特に靴下の落し物やハンカチの落し物が多いので持ち主に返せないことが多くなっております。



大きくはっきり書いてあると  
とっても助かります♪

◎欠席や遅刻の連絡は9:00までをお願いします。(登園人数を把握する関係で)  
また、おが~るでの連絡の際、特に病気で連絡には、メモ欄に欠席理由も入れてください。9時まで連絡がなく、未登園のお子さんには登園確認の電話を入れさせていただきます。

◎写真販売は行事の販売のみとなります。

◎「体温チェックカード」で家庭での健康状態を確認させていただきます。引き続き、休日や祝日も検温していただき、カードへの記入をお願いいたします。

◎通園カバンのキーホルダー昨年度トラブルが多かったため、ご遠慮ください。

◎災害時の避難場所については下記のようになっています。

第1避難場所→園庭      第2避難場所→会津美里町役場庁舎

震度 5 以上の地震が発生した時や会津美里町高田地区に避難指示が発令された時には速やかに園までお迎えをお願いします。

※防災訓練計画については、入園のしおり（PI0）に記載しておりますのでご確認ください。

◎夕方は、園庭開放をしておりません。安全面もありますので遊ばず降園をお願いいたします。

◎降園の際、いつもと違う方がお迎えに来る時には、その日登園したときに「今日のお迎えはいつもと違って〇〇になります」などと早番職員や担任にお伝えください。

早寝・早起き・朝ごはん

元気に遊ぶエネルギーになります

園と家庭で生活習慣を一緒に整えていきましょう

子育てする中で、いろいろと悩んだり、見通しが持てなくて困ってしまうことが多くあったりするかと思います。トイレトレーニングだったり、イヤイヤ期だったり、食事についてだったり等、いつでも園にご相談ください。

54-2320(9:00~17:00) 担当:中川敏江・齊藤笑

※場合によっては、電話での相談ではなく、ゆっくりお話を伺うことも可能です。



ご入園おめでとうございます。

はじめてのこども園、友だち、先生・・・と初めてづくしの生活が始まりますね。見るもの、触れるもの、体験することがはじめての毎日です。生活、遊びの中での“はじめて”を保育教諭と一緒に経験しながら、その時々を感じる嬉しさや楽しさを積み重ねていきたいと思います。何よりはじめてお家の人と離れるお子さん、保護者の皆さんも不安な気持ち、心配なこともあるかと思いますが。ご家庭と協力しながら、自分のありのままを受け止めてもらい、安心できる場所になり、その子らしい毎日が過ごせるようにしたいと思います。お家の方の気持ちにも寄り添い温かくサポートしながら、“はじめての”を喜び合いたいです。

1年間よろしくお祈りします。



～0歳ってこんな時期～



○身近な物に興味をもち、物との新しい関わりを発見しようとしています。

手に取った物を何でも口に入れて、物の感触を確かめます。好奇心が広がり、触ってみたいと向かっていき、つかんだり叩いたりして遊ぶようになります。

安全面や衛生面に配慮しながら、興味をもっている物にじっくり関わり、様々な感触にふれていきたいと思っています。

○信頼できる大人を見分けられるようになり、人見知りが始まります。

「この人誰かな？」いつも一緒にいてくれる人ではない。見慣れない人に不安を感じます。

人見知りの姿は、大切な成長段階の1つです。肌と肌のふれあいスキンシップを大切し、愛情いっぱいに関わり、信頼できる存在がいることで安心して過ごせるようにしたいと思っています。

○体の動きや泣き声、喃語で気持ちを伝えます。



手を伸ばしたり、笑いかけたり、声を出したりして自分の欲求を伝えようとしています。自分の気づいたことを指差し等で伝えるようになります。

一人ひとりの思いに向き合いながら、寄り添い、共感しながら、心地よく安心できる場であり、自分のありのままを受け止めていきたいと思っています。



○寝返り→ハイハイ→つかまり立ち→伝い歩き→歩く

体を動かすことが楽しくなり、遊びが広がってきます。

一人ひとりの成長に合わせて、“動きたい”が満たされる活動ができるようにしていきたいと思っています。



- ☆佐藤由美子
- ☆福田比佳利
- ☆古川朋美（看護師）

<4月のねらい>

◎一人ひとりの生活リズムを大切に、心地よく安心して過ごせるようにする。



※初めての集団生活が始まると、抵抗力が弱い身体の機能が未熟な乳幼児は、感染症や環境の変化など様々な要因で体調を崩しやすくなることもあり、疲れやすくなってくることもあります。いつもと違うと感じたことがあれば、お知らせください。よろしくお祈りします。





# たんぽぽ

たんぽぽ組クラスだよ  
R5.4.1 ~ 第1号~  
担当: 吉田 由起



ご入園・ご進級

おめでとうございます



進級児9名、新入園児15名、合わせて24名の  
子どもたちと一緒にたんぽぽ組さんがスタートします。  
新しい場所、新しい先生、たくさんのお友だち...  
ドキドキ、ドキドキ、最初はきっと楽しみよりも不安が大きい  
のではないかな... と思います。

“どんな園なのかな?” “どんな先生かな?” “泣かないで” “行けるかな?”  
もしかしたら子どもたち以上に、お家の人も心配しているのでは...  
と思います。

**たしかに!!** 最初はたーくさん泣きます!

“もう仕事に行く私が悪いのか!?” “なんで元気に通えるのか!?”  
とお家の人泣きたくなるくらいに泣きます。

**でも!! 大丈夫です!!** こども園では

ひとりひとりの思いを受けとめてあげる魔法、いっぱい抱っこして  
あげる魔法、一緒に歌ったり踊ったり本を重かしたりする魔法、  
おいしい給食を楽しく食べさせてあげる魔法、何よりも...

**子どもたちと一緒に笑顔になる**

魔法!! とたーくさんの魔法を持った先生がたーくさんいます。

ひとりひとりの思いを丁寧に受けとめて、思う存分に個性がぐんぐん  
伸びる、笑顔が絶えない、そんなたんぽぽ組にしていきます。  
1年間、どうぞよろしくお願ひ致します。



ステキな魔法が使える  
担任を紹介します☆

よしだ ゆき  
吉田 由起

にいの せいな  
新野 聖菜

あなざわ ひかる  
穴澤 光

おおほり ほのか  
大堀 朋菜

☆毎日が楽しい1日  
になるように、みんな  
で1年間がんばって  
魔法を使っていきた  
いと思います☆



# ひまわり

ひまわり組クラスだより  
担任 村岡 千恵

## 入園、進級おめでとうございます！

かわいらしいオオイヌノフグリが咲き、暖かく気持ちの良い陽気や、元気な子どもたちの声と共に新年度がスタートしました。環境に戸惑いもあるかと思いますが、子どもたちの興味や関心の広がりにも共感したり、言葉のやり取りを丁寧に行いコミュニケーションを十分に図りながら、子どもたちの思いを受け止め、安心して心地よく過ごせるよう関わっていきたいと思います。太陽を浴びて育つひまわりのように、元気と楽しさいっぱいクラスにしていきたいと思います。一年間よろしくお祈いします。



## 2歳児ってどんな姿？

体の動き

身の回りのこと

やってみたい！ じぶんで！  
みててね！ やったー！  
できたー！ くやしい！  
甘えたいの！ できた喜びに  
共感してほしい！

興味・関心

自信へのつながり

達成感・満足感

コミュニケーション

言葉

安心

身近な人との関わり

言葉が増えて、おともだちとの、おしゃべりが楽しい！  
「せんせー！」「やってー！」  
「いっしょにあそぼ！」

なんでこうなの？ どうして？ もっとこうしたい！ 知りたい！ みてみて！

好奇心

意欲

表現力

物との関わり



～担任～ 遠藤 さおり  
村岡 千恵  
松本 睦美  
一重 愛海

子育ての悩みなど気軽に相談して頂き、子どものかわいい！や育ちを、一緒に見守っていきながら、子どもたちと伸び伸びと元気いっぱい過ごしていきたいと思います。

4月は、新しい環境に慣れ、安定して過ごせるようにしていきたいと思います。又、ままごとや絵本の読み聞かせを楽しんだり、固定遊具に挑戦してみたり、砂や水、虫さがしなど自然に触れるなど一人一人の”これが好き！”を見つけていきたいです。

# スマイル

ゆり組  
4月号

## ご入園、ご進級おめでとうございます\*



進級児18名、新入園児1名を迎えて19名のお友だちでゆり組はスタートします。多新しい環境に慣れるまで不安な姿もあるかと思いますが、きっとあつという間に目をキラキラと輝かせ、「やってみたい」とたくさんのことに挑戦し、「おもしろい!!!」と笑顔全開の子どもたちと過ごせる1年間が今からとても楽しみです。1年間よろしく願いします。

担任：渡部好、天並隆仁、川島千穂

### 3歳のすがたを知っていきこう!!

1. 生活の流れを理解して見通しを持って行動できるようになる。
2. 友だちのしていることに関心が向き一緒に遊ぶ面白さをもっと味わえる。
3. 自分の思いを言葉で伝える。
4. ルールのある遊びを理解し楽しく遊ぶことができる。



他にも姿は様々です。1年を通して姿を知って成長の喜びを味わっていただけると嬉しいです。

### 4月のゆり組!!

- 新しい保育室、クローク、保育教諭に少しずつ慣れ、安心と期待を持って園に登園しよう!!
- 好きな遊びを通して友だちと楽しく過ごそう!

4月号担当：渡部好

ご進級おめでとうございます。  
23名のお友達でスタートです。



# さくらぐみ 通信

2023

さくら組担任 伊藤久代

いろんな  
おりがみ  
おりたい

かっこいい  
ていぼうを  
つくりたい

すなあそび  
したい

おんりの  
のりしたい

ぶらんこ  
のりしたい

やさいをつくら  
ていぼうを  
いっしょに  
いっしょに

ともだちと  
ままごとや  
おみせやさんぶこを  
したい

むしを  
いっしょに  
みつめたい

おひょうり  
したい



ゆり組で経験したウキウキワクワク、発見、不思議…考えたり試したり、お友達と一緒に遊ぶ心地良さなどなど、進級と共にグングン芽生えてきます。今まで感じてなかった気持ちやその変化、お友達との思いのぶつかりあいなども、自我の芽生えと共に今まで以上に見られるようになります。小さな事一つ一つに目を向け、それぞれの学びへと繋げて行きたいと思います。その中で、気になることや不安などあったら、なんなりと声をかけてくださいね。どんな小さな事でも良いですよ。

色々な事を感じながら  
たくさん経験をしようね!!

今年度もよろしく  
お願いします。

さくら組担任  
伊藤久代 高久江里  
菅原千春

新しい1年のスタートですね！  
子どもたちは… お家の方は…  
今日をどんな気持ちで迎えたのかな？

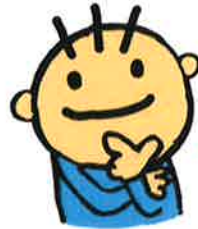
# まっすぐ

どんな  
たのしい  
毎日かな？

あんなことも  
こんなことも  
したいな

お家の人と  
お子さんのこと  
いっぱい  
話したいな

先生たちは  
ドキドキ  
うきうき  
わくわくで  
じが  
い



あー考えるだけで  
わくわくが  
とまらない♪

っはい!!  
まずは笑って！笑って！笑って!!  
楽しいね♪ 面白いね♪が  
あふれるそんな  
毎日にみんなで  
していこうね!!

『感じる心』  
「やってみたいな」  
「おもしろそー」  
「ふしぎだなー」  
「おともだちとあそびたい」

子どもたちのそんな  
まっすぐな気持ちに  
担任もまっすぐに向き合っていきたい!!

子どもたちの素直で  
まっすぐな気持ちを  
大切にしていきたい!!

きっとそんなまっすぐな気持ち・姿は  
子どもたちがこれからを  
生きていくかにつながって  
いきます!!

子どもも大人も  
笑い合って、話し合って、時にぶっかして…  
同じ人として互いを大切に過ごして  
いきたいですね!

お子さんのこと…  
お父さん・お母さんの  
好きなこと…  
いろんなこと  
たくさんたくさん  
話して、たのしい1年に  
しましょうね!

1年間どうぞ  
よろしくお願ひします



たのしみで  
たのしみで  
仕方がない…  
きっと子どもたちより  
うきうきしてる  
僕(松本亮太)  
です。

年長児として…発達や成長の観点から見ると、  
大事なことがたくさんあるかもしれません。

まずは、やっぱり「楽しい!」「面白い!」が1番!

これから始まる毎日、みんなで思いっきり楽しんでいきましょうね♪

ふじ組担任：松本亮太・坂本菜那子・田村由季

# 保健だより

ご入園・ご進級おめでとうございます。

新しい環境となり、子どもたちはドキドキや楽しみでいっぱいだと思います。

保健だよりでは、保健行事や感染症の情報をお知らせしています。また、お子さんたちの健康や安全についての情報なども発信できればと思っています。

怪我や病気に注意して、元気に過ごしましょう。

## 《4月の保健目標》

- 環境の変化に伴う体調の崩れや、  
怪我・事故に注意する。



保健だよりを担当しています、保健担当者(看護師)の古川です。

すみれ組(0歳児クラス)にいます。お子さんの健康面でのことで心配なことなどありましたら、お声かけください。

## 《4月の保健行事》～内科検診・歯科検診のお知らせ～

当園の検診担当医は、内科:こばやしファミリークリニック、歯科:菅家歯科医院となります。

現在治療中の疾患がある場合には、検診日まで各クラス担任にお知らせください。

内科検診では、胸の音や背骨の異常などの診察がありますので、着脱しやすい上下別の服装でお願いします。

- 歯科検診…4月14日(金) 午前9時より図書コーナーにて、全園児を対象に行います。

- 内科検診…午後1時より、図書コーナーにて行います。

内科検診1回目:4月19日(水) すみれ組→ひまわり組→ふじ組

内科検診2回目:4月26日(水) たんぽぽ組→ゆり組→さくら組

内科・歯科検診の結果にて、医療機関での治療が必要となった場合は早めにかかりつけ医を受診していただきますようお願いします。1回目を欠席した場合は、2回目で検診を受けていただきます。両日欠席された場合は、後日直接検診担当医院に行ってくださいようになりますのでなるべく欠席のないようお願いします。

- こんな時にご相談ください。

園は集団生活となります。子どもは体調を崩しやすく、回復するのに時間がかかります。

体調がすぐれない時は無理せず、体調を整えるようにしましょう。

また登園前、家庭でのケガ(椅子やベッドなどからの転落、玄関先での転倒)で頭や顔をぶつけた、または広い範囲(手のひらより大きい)の傷ができた、傷からの出血がみられた場合は、登園前に病院受診をお願いします。

対応などで困った時は、園の事務室または保健担当者までご相談ください。



～表紙によせて～

「じゃんけんポン！」

「すごーい!じゃんけんできるんだね。」

と腰をかがめ小さい友達を目線に合わせてじゃんけんをしてくれる年長さん。

この園では、一つの遊びの中でいろいろな年齢での交流がみられます。

(そこがこの園の素敵なところ!!)

お兄ちゃん、お姉ちゃんがないお友達も、園でのお兄ちゃんやお姉ちゃんと沢山遊んでくださいね。

新しいお友達は慣れるまで不安な毎日かと思いますが、園に来ると職員はもちろん大きい組のお友達も小さいお友達と遊ぶのを待っています。

一年間よろしくお願いします。

(主幹保育教諭:中川 敏江)



## 今年の春、変化の春

春はスタートを予感させる季節です。

卒園・転園、入園・進級と、別れや出会いの季節であり、生活が大きく変化する季節です。

感染症も落ち着いたことから、今年の春は久しぶりに制限のない花見ができるようになりました。

ある園では、これまで入園式に咲いていた桜が、卒園式に咲き始めたため、園長が挨拶文を変えたそうです。

温暖化による季節感の変化は園の行事にも少なからず影響しています。

いよいよ新年度、この春は特別です。

4月1日には「こども家庭庁」が設置されました。

子ども家庭庁は、文科省・厚労省・内閣府・警察庁等が所管していた子どもを取り巻く行政事務を一元化する内閣府の外局です。

また同日、子どもの権利を主体として位置づけ、その権利を保障する総合的な法律が出来ました。

急速に進む少子化で、私たちの未来が見えにくくなっています。子ども一人一人の発達と子育て支援について、園でできることを見つめ直す春かもしれません。

認定こども園ひかりアドバイザーレポート

岩手県立大学社会福祉学部准教授 井上 孝之

